



Info TRAVAUX



Réauville

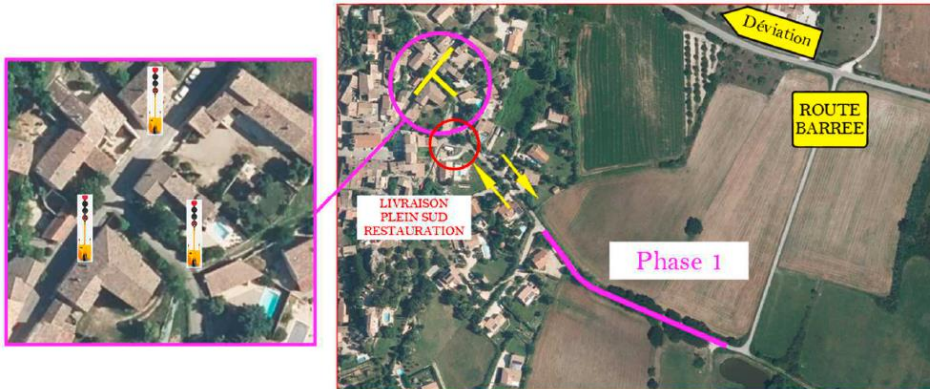


Quoi ? Renouvellement du réseau d'assainissement collectif

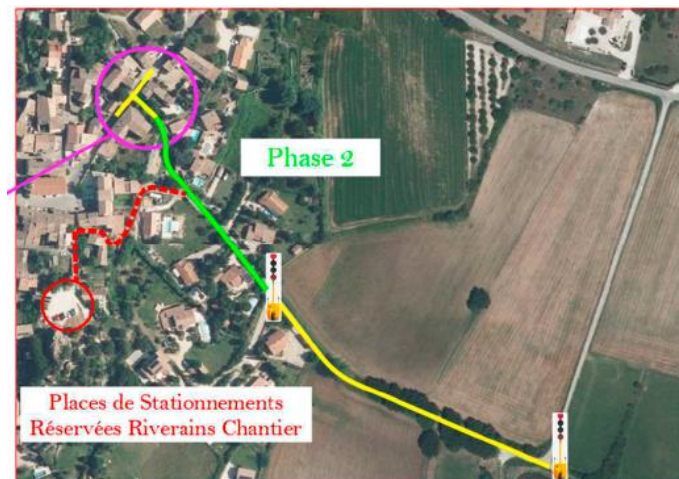
Où ? Chemin de Grignan

Quand ? Du **lundi 24 février** jusqu'à début juin 2025

Phase 1



Phase 2



La programmation des travaux pourrait être modifiée selon les conditions climatiques ou des contraintes technique.



Quels impacts ?

Durant tout le chantier

- **Circulation** alternée (en double sens) pour partie sur le chemin de Grignan
- **Circulation et stationnement** interdite dans l'emprise du chantier (sauf service de secours)
- **Stationnement** en chicane rue de la Fontaine neutralisé pour positionner les feux de circulation
- **Périscolaire** : obligation d'accéder à pied par le chemin des Crozes

Phase 1

- **Circulation** interdite chemin du lagunage

Phase 2

- **Parking** du Rocher réservé aux riverains du chantier pour privilégier un accès à pieds à leur domicile